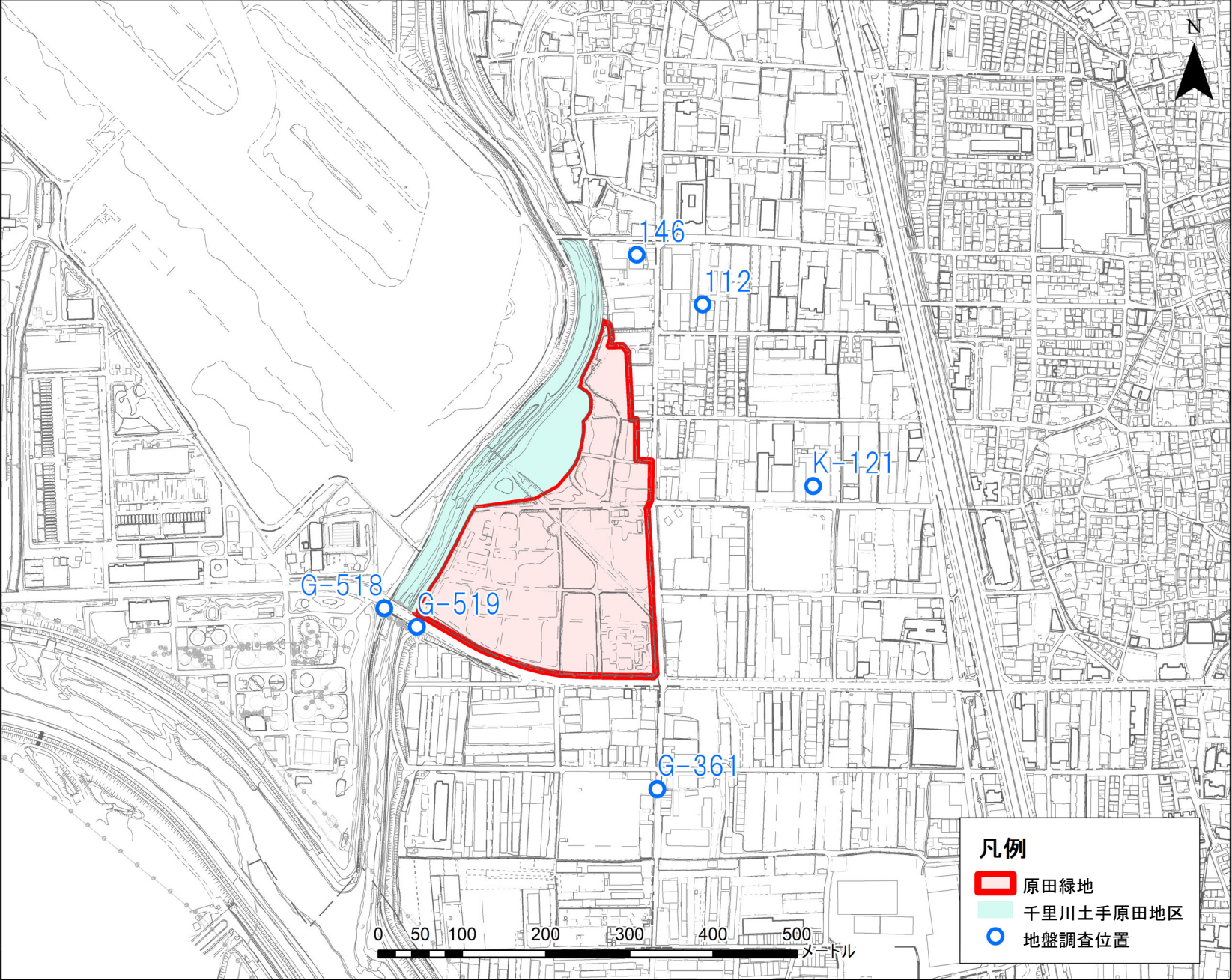


地盤調査結果



整理番号	区画	調査件名	[本数]	調査住所	[調査年月]
標高	TP	調査深度	孔内水位	沖積深度	支持深度
柱状図データ	[土の種類:層厚:N値:*試験No]			土質試験・調査の種類	
				試験データ [No]深度:物理試験:力学	

[原田中]

K-121 F2 第2給食センター [3] 原田中1-10-1 [S44年5月]
 (1) TP:5.2* CZ:15.5 WL:1.1 AZ:5.2 BZ:5.2 物理
 F:2.1:8-3:*1/FS:2.4:3-12:*2/SF:0.7:8:*3/G:2.3:50<-32:*4/F:8.0:14-7:*5
 1)1.7:CH:S02, M50, C48:L82, P23, w47 2)4.1:CL:S08, M49, C43:L39, P20, w29
 3)4.7:CL:G00, S40, F56:w28 4)6.3:GW:G78, S19, F03:D30, U12, w08
 5)14.6:CH:S00, M64, C36:L119, P42, w77
 (2) TP:5.2* CZ:15.5 WL:0.8 AZ:4.2 BZ:4.2 物理
 F:4.2:5/G:3.3:50-44:*1/F:2.0:23:*2/S:0.9:50</F:5.1:12
 1)6.3:GW:G60, S32, F08:D18, U25, w10 2)8.6:CL:S09, M67, C24:L41, P22, w29

146 F2 ○○ビル建設調査 原田中2 [S47年8月]
 TP:7.2* CZ:20.5 WL:1.3 AZ:5.8 BZ:5.8
 盛:1.2:3/S#:2.1:3/F:2.5:0/G:3.3:27-50</F#:1.7:5/F:7.8:7/G:1.9:50<

112 F2 ○○ビル建設調査 原田中1 [S48年1月]
 TP:6.4* CZ:10.5 WL:1.4 AZ:4.7 BZ:4.7
 盛:0.6:-/S:3.1:20/F:1.0:3/G:4.9:34-50</F:0.9:12

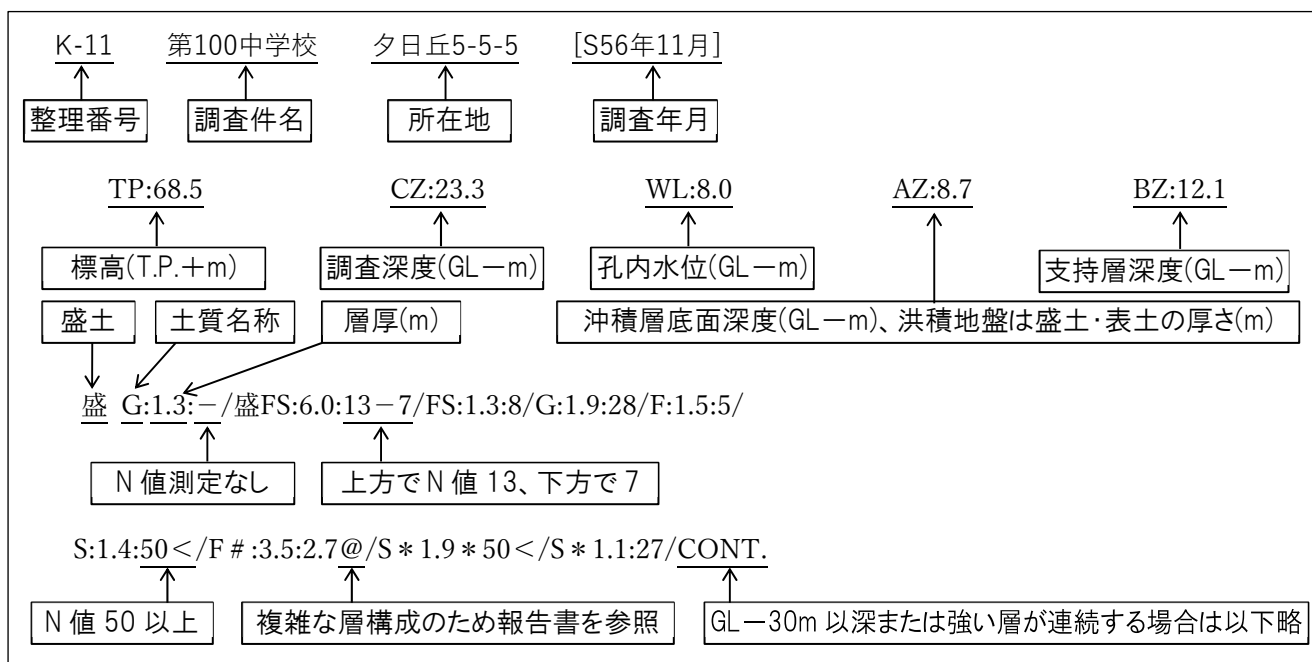
[原田西町]

G-518 G2 下水道事業上津島排水区 原田西町 [S61年8月]
 TP:9.9 CZ:10.5 WL:5.6 AZ:9.7 BZ:..... 物理
 GF:2.1:-/SF:0.7:7:*1/GF:2.9:31:*2/F:2.2:4:*3/S:0.8:22:*4/F:1.0:5:*5/G:0.8:50<
 1)2.1:S-F:G05, S88, F07:D4.8, U5, w16 2)3.0:S-F:G37, S49, F14:D9.5, U142, w12
 3)6.0:CL:S50, M34, C16:L37, P21, w29 4)8.0:SP:G10, S87, F03:D9.5, U5, w16
 5)9.0:CL:S44, M33, C23:L37, P19, w30

[原田南]

G-519 G2 下水道事業上津島排水区 原田南2 [S61年8月]
 TP:9.7 CZ:10.5 WL:5.7 AZ:9.6 BZ:..... 物理
 GF:3.9:3:*1/F:3.4:4:*2/S:1.6:24:*3/F:0.7:5:*4/G:0.9:26:*5
 1)2.0:GM:G39, S33, F28:D25, U168, w15 2)6.0:CL:S31, M29, C40:L33, P20, w22
 3)8.0:SP:G02, S95, F03:D9.5, U5, w21 4)9.0:CL:S49, M25, C26:w22
 5)10.0:G-F:G49, S39, F12:D25, U60, w11

地盤情報の記載の例とその内容



簡易土質分類と表示記号

表示記号	該当する土	工学的分類体系(JSF M111-1990)との対応
G	礫	{G}
S	砂	{S}
F	細粒土 (シルト・年度を主とする粘性土)	F ({M}, {C})
GF	細粒分を含む礫	{G F}
SF	細粒分を含む砂 (粘性が小さい: NP)	{S} ~ {S F}
FS	砂分を含む細粒土 (粘性がある)	{S F} ~ {ML}
互層などの表示		
S#	砂を主体にし、細粒土層を含む	
F#	細粒土を主体にし、砂層を含む	
盛	盛土または埋立土	