

既存擁壁調査報告書の作成について

必要書類及び地図等	摘 要
位 置 図	縮尺:1/2500 白地図に当該箇所を赤色にて表示
既 存 擁 壁 検 討 書	当該擁壁について、設計者が報告者に対し、調査の結果安全を確認した旨の検討書
誓 約 書	報告者より豊中市長あて (別添資料を参照。)
求 積 図	敷地の求積図及び計算表を記入ください。
現 況 平 面 図	既存擁壁の位置、高さ、周辺状況(隣地地盤高さ、隣地擁壁等)、既存建築物等を表現
現 況 断 面 図	敷地の断面図を主要2ヶ所以上
土 地 利 用 計 画 図	既存、新設擁壁、新設建築物の位置を表現 宅地の境界線(境界線は朱線書き) 既存擁壁(1m超)を着色
既 存 擁 壁 断 面 図	土地利用時の擁壁断面詳細図、建築基礎位置及び構造等を記入
現 況 写 真	撮影位置を現況図に図示 擁壁の状態がわかる写真も添付
そ の 他	必要により指示する資料等

※土地利用計画については、二段擁壁及び隣地擁壁等の根入れ部分の掘削等がないよう計画してください。

注意事項: この既存擁壁報告書は確認申請書の提出の前に提出ください。

下見期間は1週間～10日、受付から手続き完了までは約1週間かかります。

なお、期間については、物件によって変わる場合があります。

また、図面の補正等に要する期間は含んでおりません。

連絡先 : 都市計画推進部 開発審査課 Tel 06-6858-2862 (直通)

誓約書

年 月 日

(あて先) 豊中市長

住所

氏名

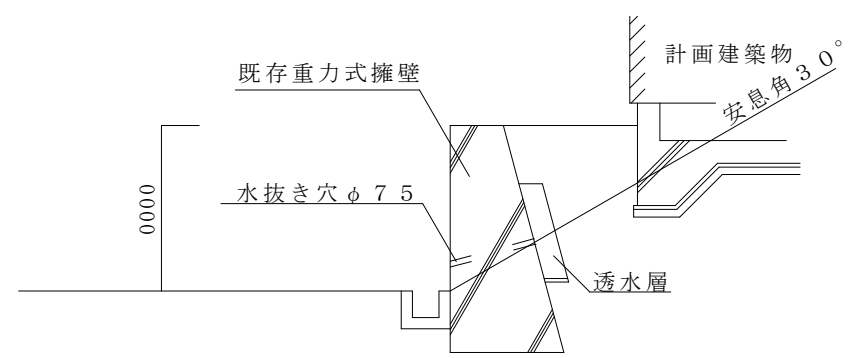
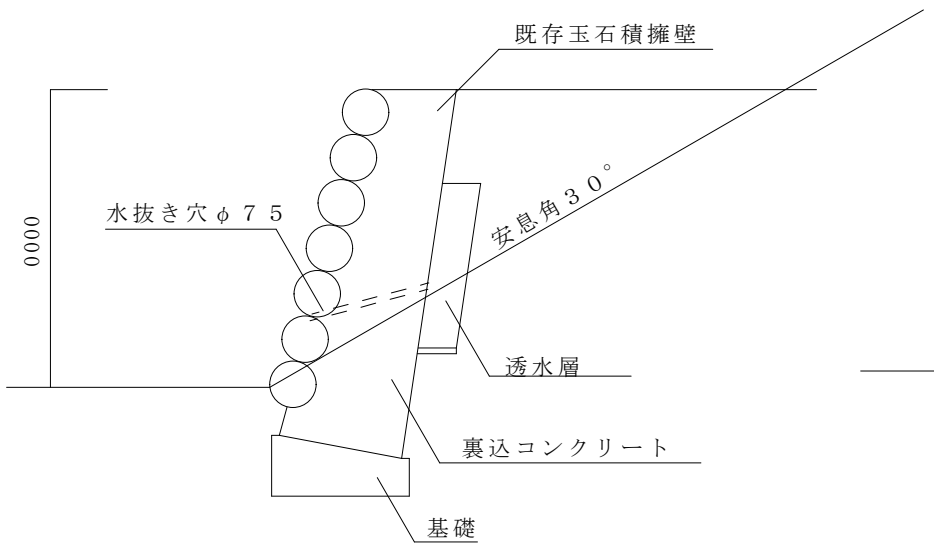
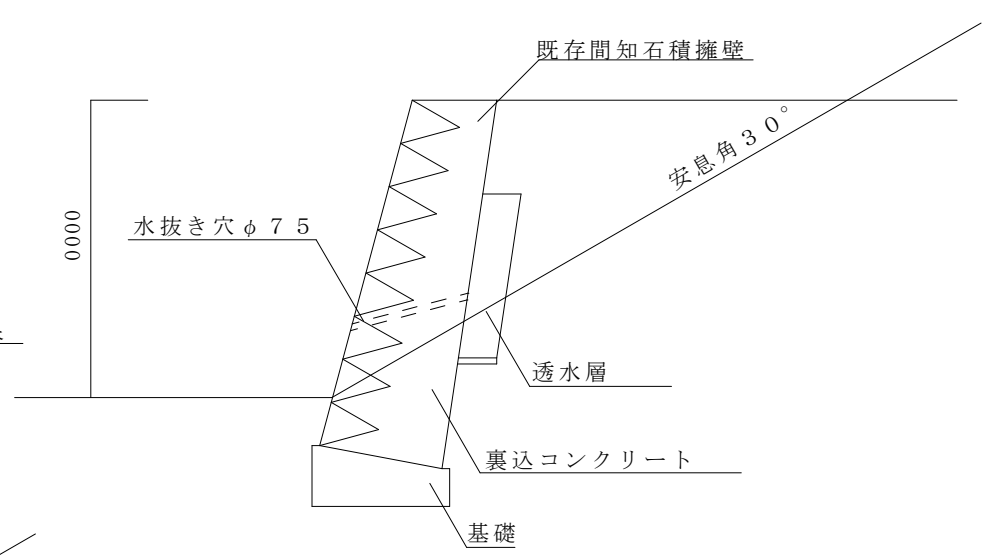
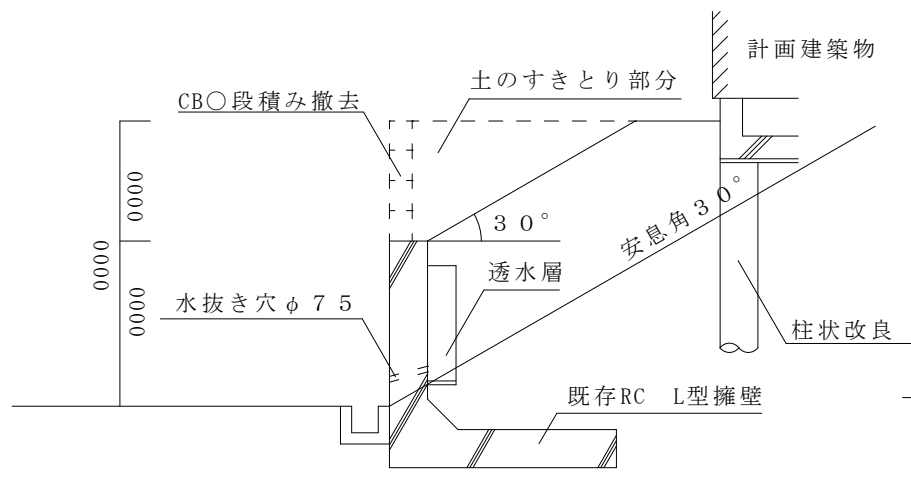
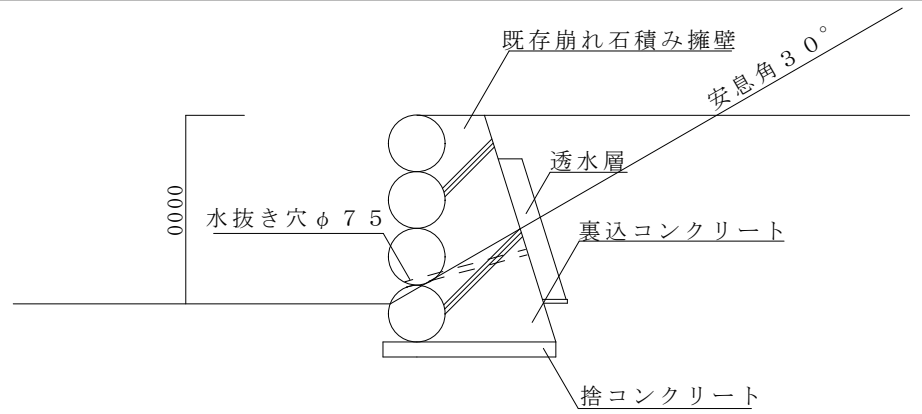
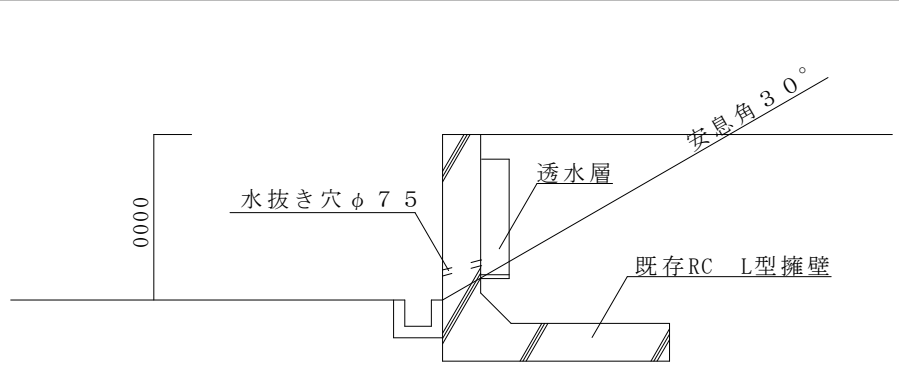
印

私が所有する豊中市 番地の宅地造成工事規制区域の土地において、
(予定建築物(例:一戸建て住宅、共同住宅))の(新築・増築・改築・移転・
用途変更)をいたします。

現在設置されている擁壁は、宅地造成等規制法第8条第1項の規定による
許可、同法第13条第1項の規定による検査を受けていない擁壁ではありますが、
現時点では既存擁壁検討書のとおり安全を確認いたしております。

今後とも、当方の責任において危険のないよう維持管理いたしますと共に、
将来擁壁等、宅地に異常が認められた時には、直ちにしかるべき措置を講ずる
ことを誓約いたします。

また、この土地を譲渡する際には、以上のことを確実に伝達いたします。



既存擁壁断面図 (参考)