

豊中市告示第562号

財政事情の公表

「財政事情」の作成及び公表に関する条例（昭和23年豊中市条例第6号）第2条第1項の定めるところにより財政事情を別紙のとおり公表します。

平成28年12月1日

豊中市長 浅利 敬一郎

- 1 平成28年度予算の執行状況（平成28年4月1日から平成28年9月30日までの期間におけるもの）について
 - （1）歳入歳出予算の執行状況
 - （2）住民の負担の状況
 - （3）財産、市債及び一時借入金の現在高
- 2 平成27年度各会計決算について
- 3 財政の動向及び市長の財政方針

住基人口 403,795人
住基世帯数 187,352世帯
面積 36.60km²
(平成28年(2016年)9月30日現在)



豊中市の財政状況

※この資料は、「財政事情」の作成及び公表に関する条例(昭和23年豊中市条例第6号)に基づき作成及び公表するものである。

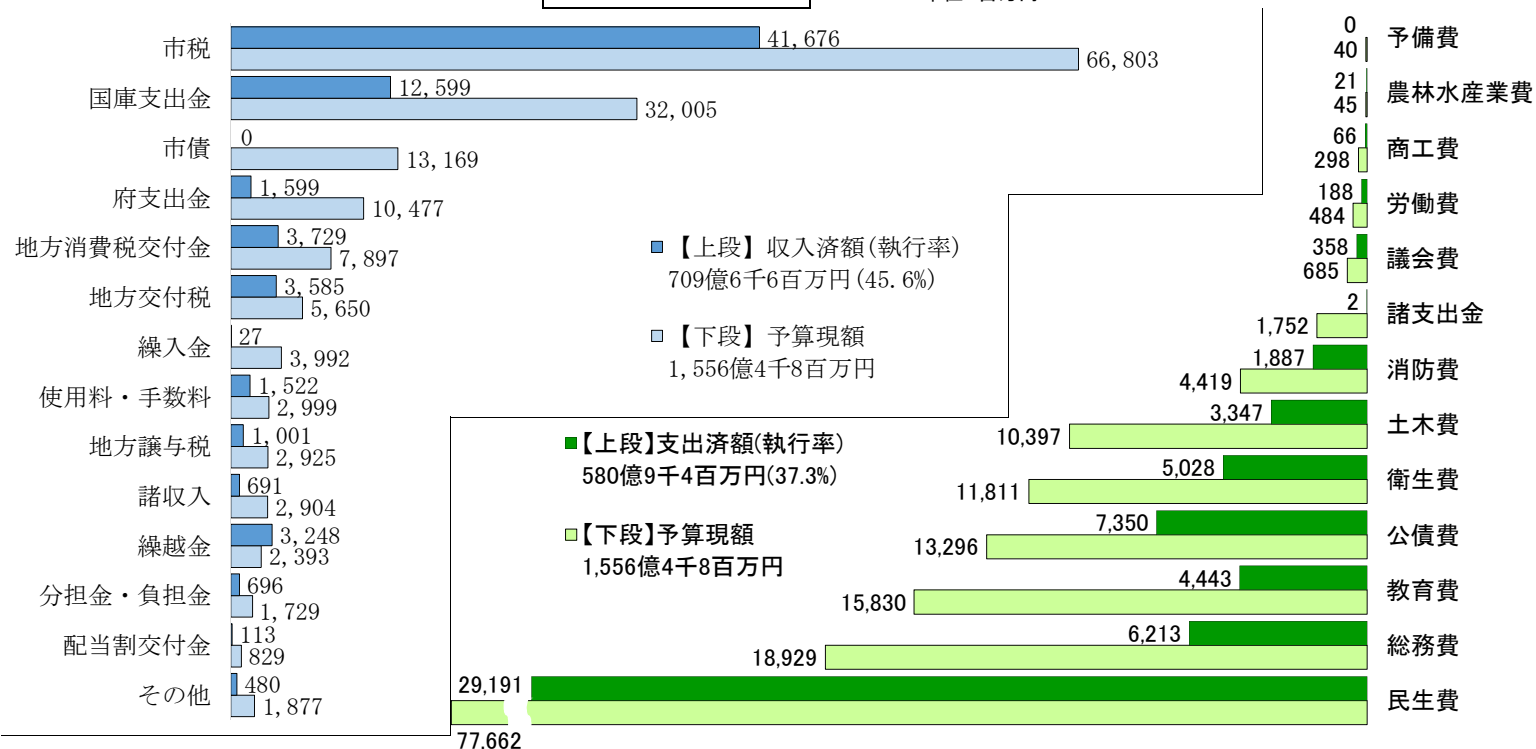
○財政の動向及び市長の財政方針
平成27年度一般会計の決算は、実質収支が28億円の黒字となり、平成16年度以降黒字決算を維持するとともに、経常収支比率ほか各種指標も前年度より改善しています。また、市債の発行を抑制したほか、予算計上していた各種基金からの取崩しを一部見送り、財政調整基金への積立を行うなど財務内容全体の一層の健全化を進めました。また特別会計の決算も、全会計で実質収支の黒字を継続し、企業会計においても、3会計とも黒字決算で資金不足は生じていません。今後見込まれる、社会保障関係経費の増大や、市有施設の老朽化対策などの財政課題に対応していくため、健全な財政運営の確立に向け取り組んでいきます。
平成28年(2016年)12月1日 豊中市長 浅利 敬一郎

平成28年度(2016年度)予算の執行状況

【平成28年(2016年)9月30日現在】

一般会計

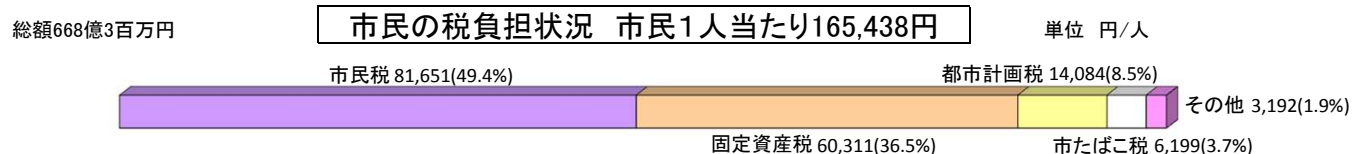
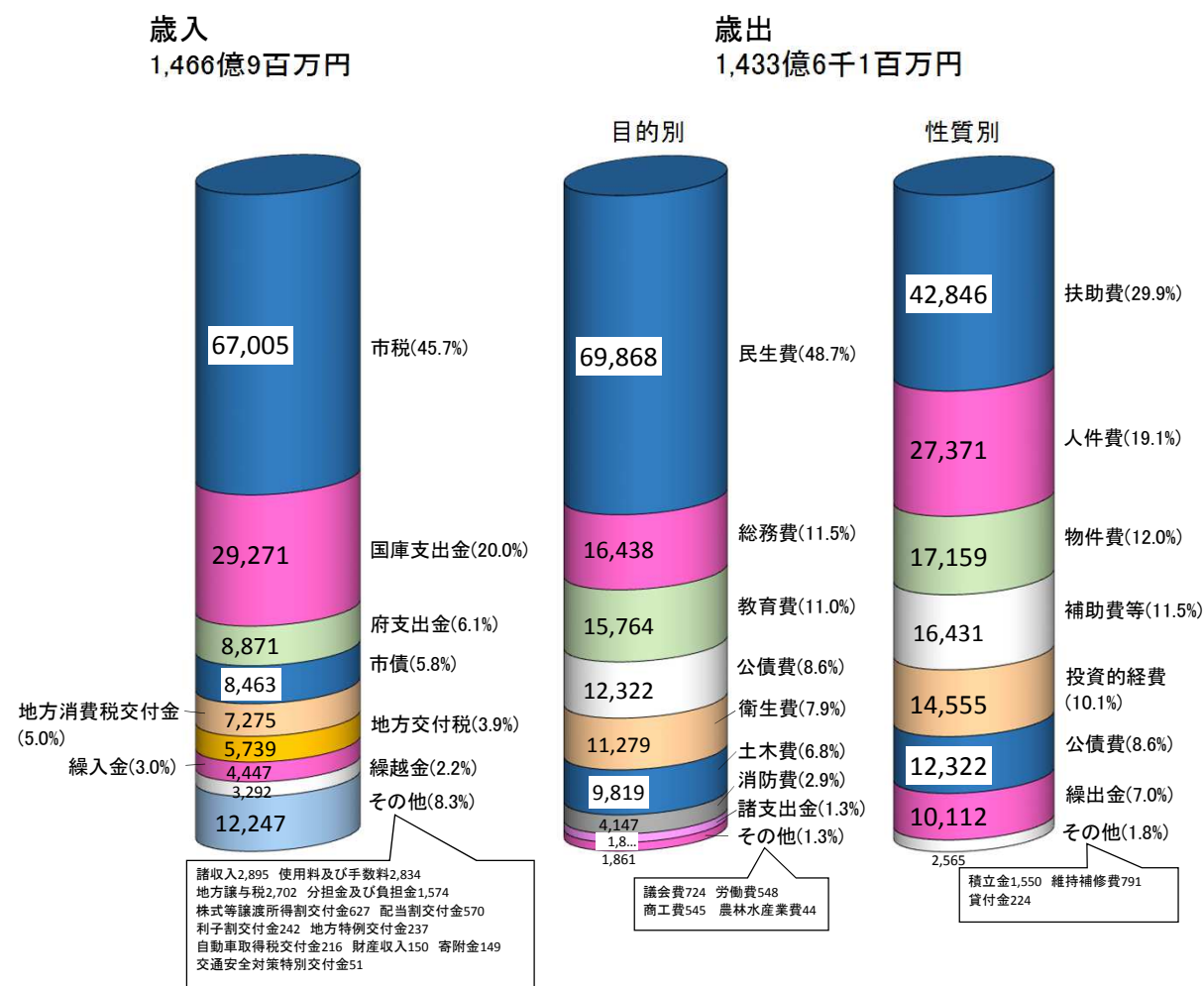
単位 百万円



平成27年度(2015年度)各会計決算

一般会計

単位 百万円



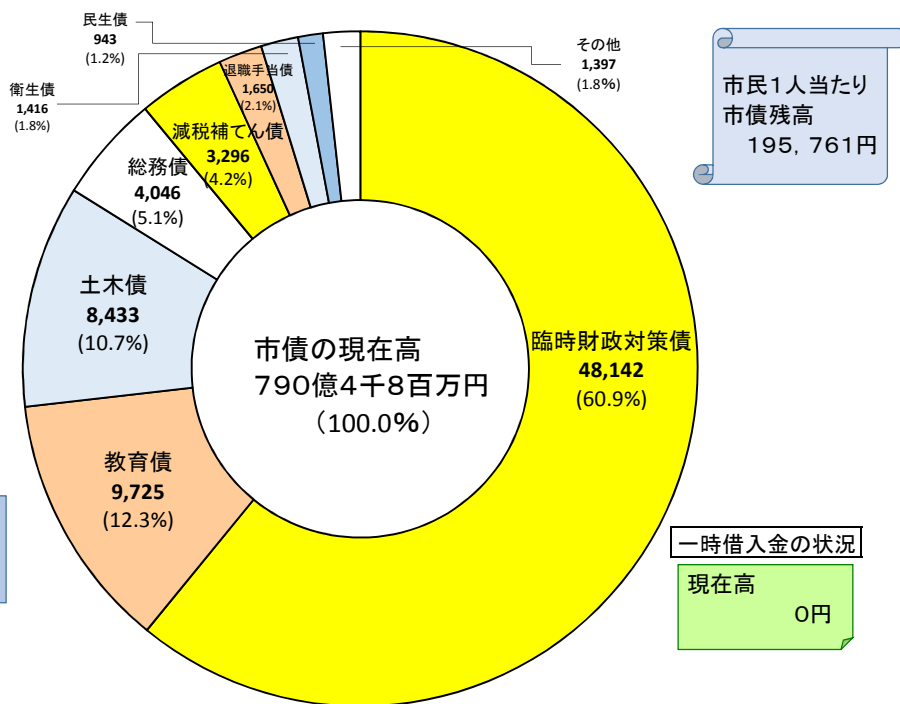
特別会計

単位 百万円

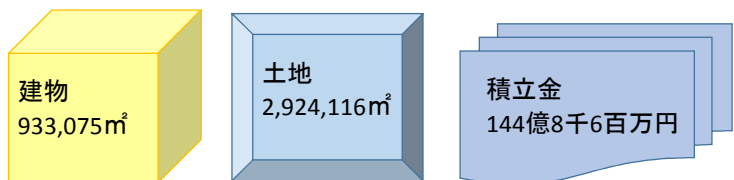
会計名	予算現額	収入済額	支出済額
国民健康保険事業会計	52,136	19,302	24,184
介護保険事業会計	32,042	12,649	12,673
後期高齢者医療事業会計	5,769	2,100	1,912
公共用地先行取得事業会計	1,292	17	246
財産区会計	340	34	22
母子父子寡婦福祉資金貸付金会計	113	205	89
自動車駐車場事業会計	84	21	19

市債(借入金)の状況

単位 百万円

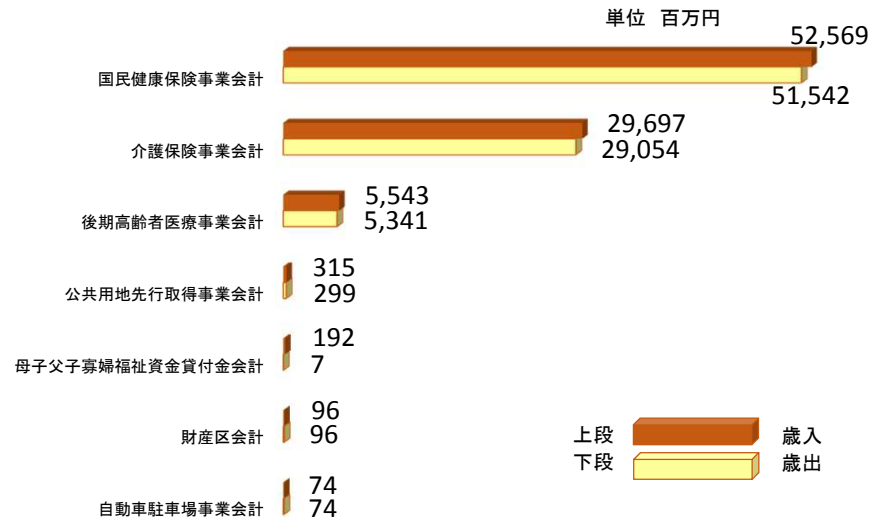


財産の状況



特別会計

単位 百万円



公営企業会計

単位 百万円

区分	病院事業	水道事業	公共下水道事業
収益的収支(税抜)			
収入	18,466	7,849	12,196
支出	18,234	7,128	11,299
資本的収支(税込)			
収入	1,075	1,524	1,729
支出	2,100	3,567	4,629

※各項目で表示単位未滿を調整しているため合計と合わない箇所があります